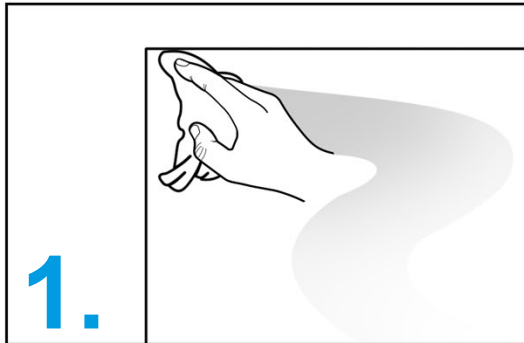
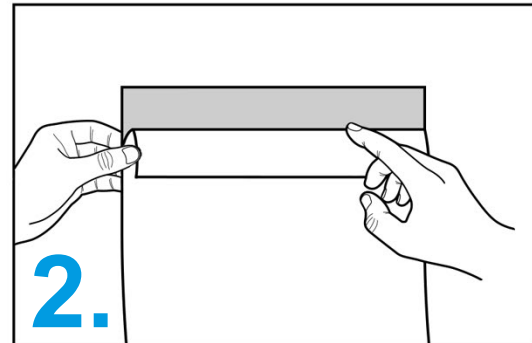


## Montageanleitung Klebefolie (Trockenmethode)

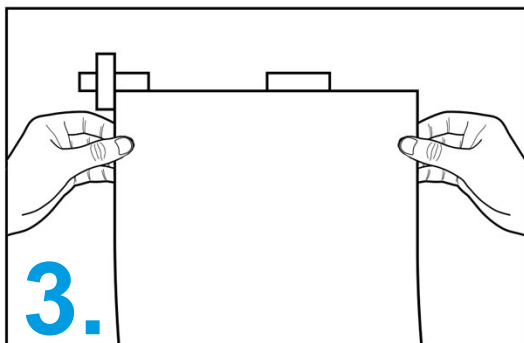
Die Trockenmethode ist die schnellste aber auch anspruchsvollste Art, eine Klebefolie anzubringen. Legen Sie mithilfe von Klebebandstreifen die genaue Platzierung fest. Entfernen Sie das Trägerpapier auf einer Seite nur ca. 2-3 cm und knicken Sie das Trägerpapier an der Stelle um. Drücken Sie nun diesen Teil fest. Entfernen Sie anschließend Stück für Stück das Trägerpapier und rakeln Sie diesen Teil fest.



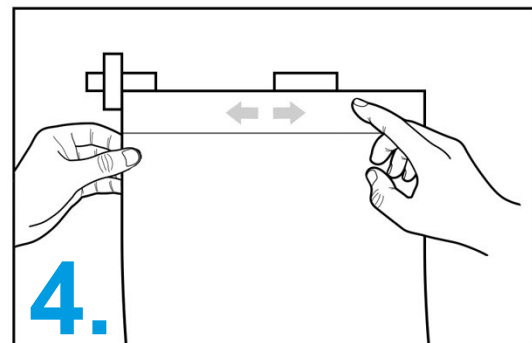
Reinigen Sie den Untergrund sorgfältig bis in alle Ecken, um optisch störende Schmutzpartikel unter der Folie zu vermeiden.



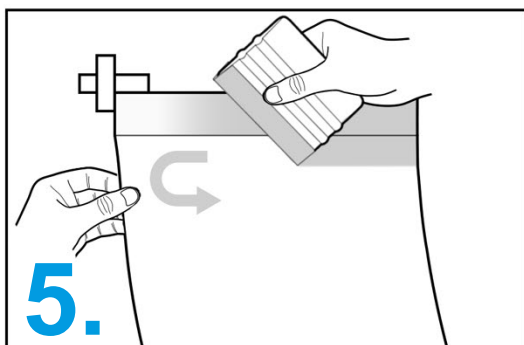
Legen Sie die Folie umgedreht auf eine ebene Fläche. Ziehen Sie das Trägerpapier auf einer Seite 2-3 cm ab und falten Sie es um (siehe Abbildung).



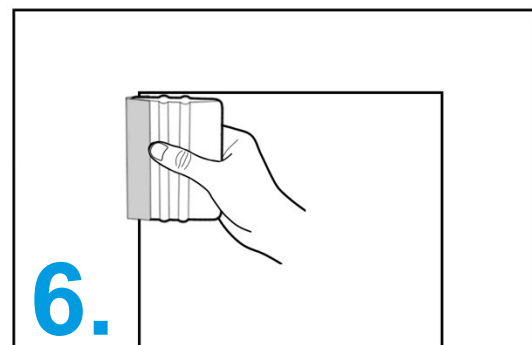
Markieren Sie mit Klebeband die gewünschte Position der Folie. Legen Sie die Klebefläche eng am Klebeband an.



Drücken Sie den klebenden Rand auf den Untergrund. Beginnen Sie in der Mitte und arbeiten Sie sich dann nach aussen vor.



Heben Sie die Folie etwas an und ziehen Sie das Trägerpapier (ca. 15-20 cm) ab. Rakeln Sie diese Fläche bahnenweise von links nach rechts fest und wiederholen Sie diesen Vorgang bis alles festgedrückt ist.



Drücken Sie bei Bedarf den Rand der Folie noch einmal mit der Rakel fest. Stechen Sie entstandene Blasen mit einer Nadel auf und drücken Sie die Luft vom Rand der Blase heraus.